

ナカシャクリエイティブと八千代エンジニアリングが業務提携！ 顧客への提供価値拡大を目指す！

この度、ナカシャクリエイティブ株式会社（本社：愛知県名古屋市、代表取締役：山口 寛、以下「ナカシャクリエイティブ」）と八千代エンジニアリング株式会社（本店：東京都台東区、代表取締役社長執行役員：出水 重光、以下「八千代エンジニアリング」）は業務提携契約を締結しましたので、お知らせいたします。

本業務提携により、弊社および八千代エンジニアリングは業務パートナーとして互いの専門領域におけるシナジーを活かし、お客様の多様なニーズや課題を解決することを目的に技術メニューの拡充と事業拡大を目指します。



右：八千代エンジニアリングの出水社長、左：当社社長の山口



Nakasha Creative Co., Ltd

〒468-8533 愛知県名古屋市天白区野並二丁目 213 番地 (2-213, Nonami, Tempaku, Nagoya, Aichi)

TEL : 052-895-1131

FAX : 052-895-1844

www.nakasha.co.jp

担当：総務部 各務

MAIL : info-nakasha@nakasha.co.jp

ナカシャクリエイティブは、情報処理サービス業を主軸として、電力やガス、鉄道などのインフラ系民間企業のお客様を中心に、画像データの取得・解析、システム開発における技術やノウハウを提供しております。

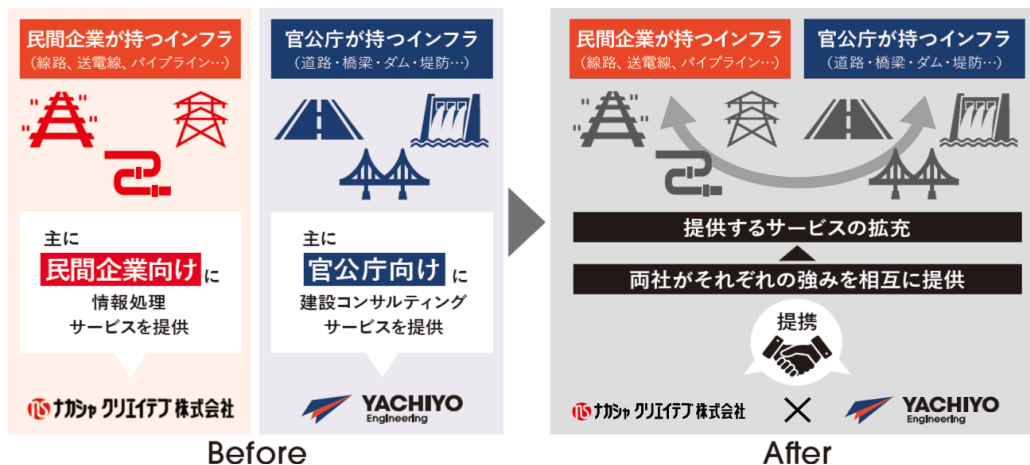
一方で八千代エンジニアリングは建設コンサルタントとして、国土交通省や地方自治体などの官公庁のお客様をメインに土木・建設分野の調査・設計コンサルティングに関する技術やノウハウを提供しております。

【両社の主要顧客と強み】

	ナカシャクリエイティブ	八千代エンジニアリング
主要顧客	主にインフラ系民間企業 (電力・ガス・通信・鉄道 など)	主に官公庁 (国交省・都道府県・市町村 など)
強みとする技術	画像データの取得・解析、 システム開発	土木・建設分野の調査、設計、 コンサルティング

両社は、強みとする技術やノウハウを相互に積極的に取り入れあうことで、画像での3D現地測量や画像からのCIMデータの構築や画像を用いた維持管理など、これまでになかった新たなサービスを提供してまいります。また両社は、これまでメインとしてきた顧客が異なることから、顧客ニーズに関する情報を互いに共有することで顧客基盤を拡大することが可能であり、両社ともが企業・官公庁・自治体といった幅広い顧客に対してサービスを提供していくことを目指していきます。

【業務提携によって新たなサービスを提供】



■八千代エンジニアリング株式会社 URL : <https://www.yachiyo-eng.co.jp/>
 総合建設コンサルタントとして道路・橋・ダム・砂防・港湾・上下水道・鉄道・空港など社会インフラの整備に向けたサービスを提供しています。その他にも SDGs や ESG といった社会要請に対応し、スマートシティへの対応や再生可能エネルギー事業など幅広く展開しています。

所在地： 東京都台東区浅草橋 5-20-8 CS タワー
 代表者： 代表取締役社長執行役員 出水 重光
 資本金： 4 億 5 千万円 設立： 1963 年 1 月 29 日

■ナカシャクリエイティブ株式会社 URL : <https://www.nakasha.co.jp/>
 主に民間企業が管理するインフラ施設の点検・管理サービスを提供する、建設分野に強いICT企業です。施設管理支援事業、情報管理支援事業、文化財事業の3つの事業に対して、GIS/調査・設計、システム開発/IT、画像処理の3つのコア技術により、事業を多角的に展開しています。

所在地： 愛知県名古屋市天白区野並二丁目213番地
 代表者： 代表取締役 山口 寛
 資本金： 8,635万円 創業： 1960年 1 月