



**専門分野に特化したエクセレント
カンパニーとしてより豊かな社会
の実現に貢献します。**

わたしたちの暮らしを支えるライフラインの維持
に欠かせない様々な情報の加工・管理技術と、
貴重な文化財を後世に伝え活用していくための
画像処理技術を通して、社会から必要とされる
企業を目指します。

ライフラインの維持と文化の育成に貢献する

**大量・短納期に高い品質水準で
応えていきます。**

膨大な業務量を短い期間で処理するために、
多くのスタッフを集め、難度の高い業務を遂
行します。大規模な生産体制の素早い構築を
可能にしているのは、独自の教育システムと
永年培った生産管理手法です。こうしたシステ
ムや技術は、中国南京市に国内と同レベルの
生産拠点を誕生させる原動力にもなっています。



**提案から納品後のサポートまで、
品質に妥協はありません。**

提案・設計から製作に係わる全てのプロセスで、常
にお客様のメリットを最優先に考え「満足して頂け
る商品サービス」の提供に努めています。さらに
ISO9000の厳格な運用で確実な製品をお届けし
ます。



**万全のセキュリティと高いモラルで
安心を提供します。**

お客様からお預かりした大切な情報や資料を損なうこ
とのないようセキュリティに万全を期しています。また、
プライバシーマークを取得し、個人情報の取り扱いを徹
底しています。

「画像の総合エンジニアリングカンパニー」

**「人間尊重のこころ」が生み出す
コスト低減を還元します。**

必要な工程を省いたり、作業者に負荷をかけるだ
けのコストダウンは品質を損ねます。ナカシャは「人
間尊重主義」を基本に据えた改善活動から生ま
れた真の効率化を価格に反映させ、お客様のニ
ーズにえています。



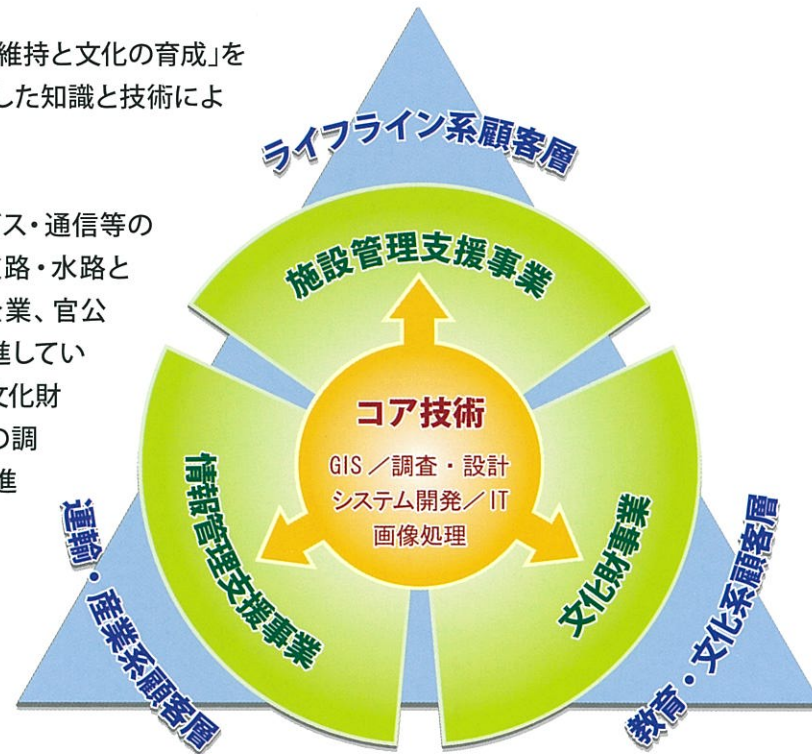
専門分野に特化したエクセレントカンパニーを目指す

3つの事業について
イノベーションを起こす3つのコア技術を確立し、
社会に貢献してまいります。

「画像のナカシャ」は、「ライフラインの維持と文化の育成」を事業領域の柱として、専門分野に特化した知識と技術により社会に貢献しています。

「ライフラインの維持」として、電力・ガス・通信等の**施設管理支援事業**、および、鉄道・道路・水路といった運輸系施設管理事業、民間企業、官公庁・自治体の**情報管理支援事業**を推進しています。また、「文化の育成」として、埋蔵文化財の調査と整理、文書など様々な資料の調査・整理・保存による**文化財事業**を推進しています。

これらの「3つの事業」は、イノベーションを起こす「3つのコア技術」である**GIS／調査・設計**、**システム開発／IT**、**画像処理**が支えています。



3つの事業と3つのコア技術

3つのコア技術

GIS／調査・設計

地図情報を主とした測量、調査、設計、CAD・GISデータ入力、地図調製を、専門分野に精通した技術者が正確かつ迅速に対応します。

- 占用申請
- 測量・調査
- GISデータ
- 地図調製
- 配管設計
- 機械設計
- 建築設計
- 線路設計

システム開発／IT

GIS、Web、ファイリングなどのシステム開発を始め、GPS携帯電話の活用、エリアマーケティング、データマイニング、最適化などにも取り組み、様々なニーズに合わせて開発を行います。

- システム開発
- Web開発
- ホスティングサービス
- 保守
- 機材・ソフト販売

画像処理

創業時のマイクロフィルム作成から始まる写真技術を基盤として、デジタル化により様々な分野に応用しています。

- ファイリング (ドキュメント電子化)
- ECM (統合文書情報マネジメント)
- マイクロフィルム
- 埋蔵文化財
- 資料整理
- 修復・保存
- 複製 (レプリカ)
- デジタルアーカイブ
- コピー・パネル・印刷・製本
- 3D・映像・写真



施設管理支援

アウトソーシングを中心としたライフライン関連施設の管理支援

電力・ガス・通信などのライフライン関連施設の管理支援により、CO2削減など環境問題の解決、「安心・安全」な市民生活の確保、企業の競争力・経営効率向上に貢献いたします。



主要顧客

<ライフライン系顧客層>

- **電力グループ各社**
施設管理図面のCAD化を始め施設管理全般の技術サポートを行っています。
- **ガスグループ各社**
ガス管敷設工事に関わる設計から竣工図等図面管理まで幅広くお手伝いをしています。
- **通信グループ各社**
地理情報システム (GIS) 技術に培われた地図コンテンツ制作やメンテナンスを中心に技術サポートを行っています。

ライフライン関連施設管理のスペシャリストとして、ライフラインの維持に貢献し、ユーティリティ企業のエクセレントパートナーになります。

製品・サービス、コア技術

- 設備調査・設計業務
- 道路、河川占用・使用申請図書作成業務
- 設備管理系GIS開発



<技術開発>

- 設計技術力・生産力の効率化システム開発
- GPS&GIS、GPS&ITS技術開発
- 最適化技術開発
- e-ラーニング技術開発
- 3次元レーザースキャニング技術

情報管理支援

運輸系施設管理事業および民間企業・官公庁への情報管理支援

鉄道・道路・水路といった運輸系施設管理事業、民間企業、官公庁・自治体に対し、エネルギー革命への対応、安心・安全、グローバル化、技能伝承の実現に貢献いたします。

主要顧客

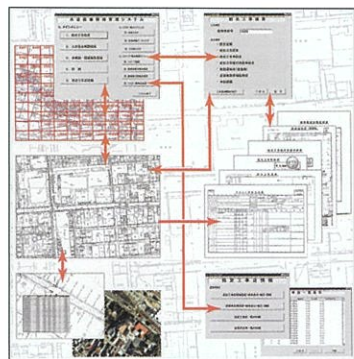
<運輸・産業系顧客層>

- 鉄道・道路・水路などの管理事業者
- 民間企業
- 官公庁・自治体

製品・サービス、コア技術

<調査・設計/GIS>

- 施設の現状把握・動態把握のための調査業務
- 治工具設計
- 運輸系施設管理事業者向けGIS
- 官公庁・自治体・消防・警察向けGIS



運輸系施設管理事業と民間企業の「安心・安全」の実現や業務効率化による利益向上、官公庁・自治体の市民サービス向上に貢献します。



<画像処理>

- 各種ファイリングサービス
(マイクロフィルム・ドキュメント電子化など)
- 財産整理業務(鉄道)
- 紙図面などの電子トレース業務
(用地図作成・電子納品データ作成・道路平面図)
- ECM (Enterprise Content Management) :
統合文書情報マネジメント

<システム開発/IT>

- GISを絡めた各種システム開発(鉄道・道路など)



文化財

埋蔵文化財事業およびアーカイブ事業

貴重な文化財は、大切に保護され、未来に伝えていかなければなりません。また、近年様々な機関が「説明責任」や「情報公開」を求められるようになりました。私たちは、約半世紀の実績を持つアナログ技術と最新のデジタル技術を併用して、文化財の保護・情報の発信に貢献いたします。

主要顧客

<教育・文化系顧客層>

- 官公庁・自治体および教育委員会
- 埋蔵文化財センター
- 大学・教育機関
- 民間企業



製品・サービス、コア技術

<埋蔵文化財の調査と整理>

- 貴重な歴史遺産を未来に継承するために、総合的に対応しています。
- 発掘調査
 - 遺物実測
 - 木製品保存処理
 - デジタルトレース
 - 報告書作成
 - データベース構築
 - 情報公開コンテンツ制作



埋蔵文化財の調査と整理、文書など様々な資料の調査・整理・保存により、文化の継承、情報の公開・発信に貢献します。



<アーカイブ事業>

①資料の調査と整理

整理対象資料は長期計画に基づいて調査・目録作成を行い、管理・公開のための検索データベースを構築します。

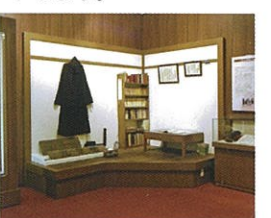
- 資料前調査
- 実施計画作成
- 本調査と目録作成
- 管理・公開用
検索データベース構築



②資料の保存と活用

貴重な資料により適した保存・保管方法を提案し、情報公開などの運用をサポートします。

- 修復・保管方法の提案
- 複製(レプリカ)製作
- デジタルアーカイブ
(企業アーカイブの構築)
- 展示/グラフィックス
- 情報公開コンテンツ制作





■本部
 名古屋市天白区井の森町205 〒468-8533
 TEL.052-895-1131 FAX.052-895-1844
 ■東館
 名古屋市天白区野並2-213 〒468-8533
 TEL.052-896-2535 FAX.052-891-7900



■カラーメディアプラザ
 名古屋市熱田区六番3-10-8 〒456-0058
 TEL.052-651-3381 FAX.052-651-3383



■東京支店
 東京都港区浜松町2-2-3菊島ビル3階 〒105-0013
 TEL.03-5401-3636 FAX.03-5401-2022



■九州支店
 福岡市博多区博多駅東1-17-25 KDビル5階
 〒812-0013
 TEL.092-433-3311 FAX.092-433-3303

■関西事業所
 大阪市中央区南本町2-3-11 玉屋ビル7階
 〒541-0054
 TEL.06-6263-6522 FAX.06-6263-6528

■岐阜営業所
 岐阜県各務原市鷺沼南町6-25 〒509-0125
 TEL.058-379-3582 FAX.058-379-3585

■浜松営業所
 浜松市中区向宿3-10-12 〒430-0851
 TEL.053-469-3617 FAX.053-469-3618

■南京八重櫻文化体育交流信息有限公司
 中国・南京市玄武区洪武北部116号4階
 〒210018

 ナカシャクリエイト株式会社
 www.nakasha.co.jp

